



**農業経営者の
課題解決を
支援します!**

経営課題の解決に
専門家 を活用しませんか?



写真提供: 静岡県観光協会 ほか

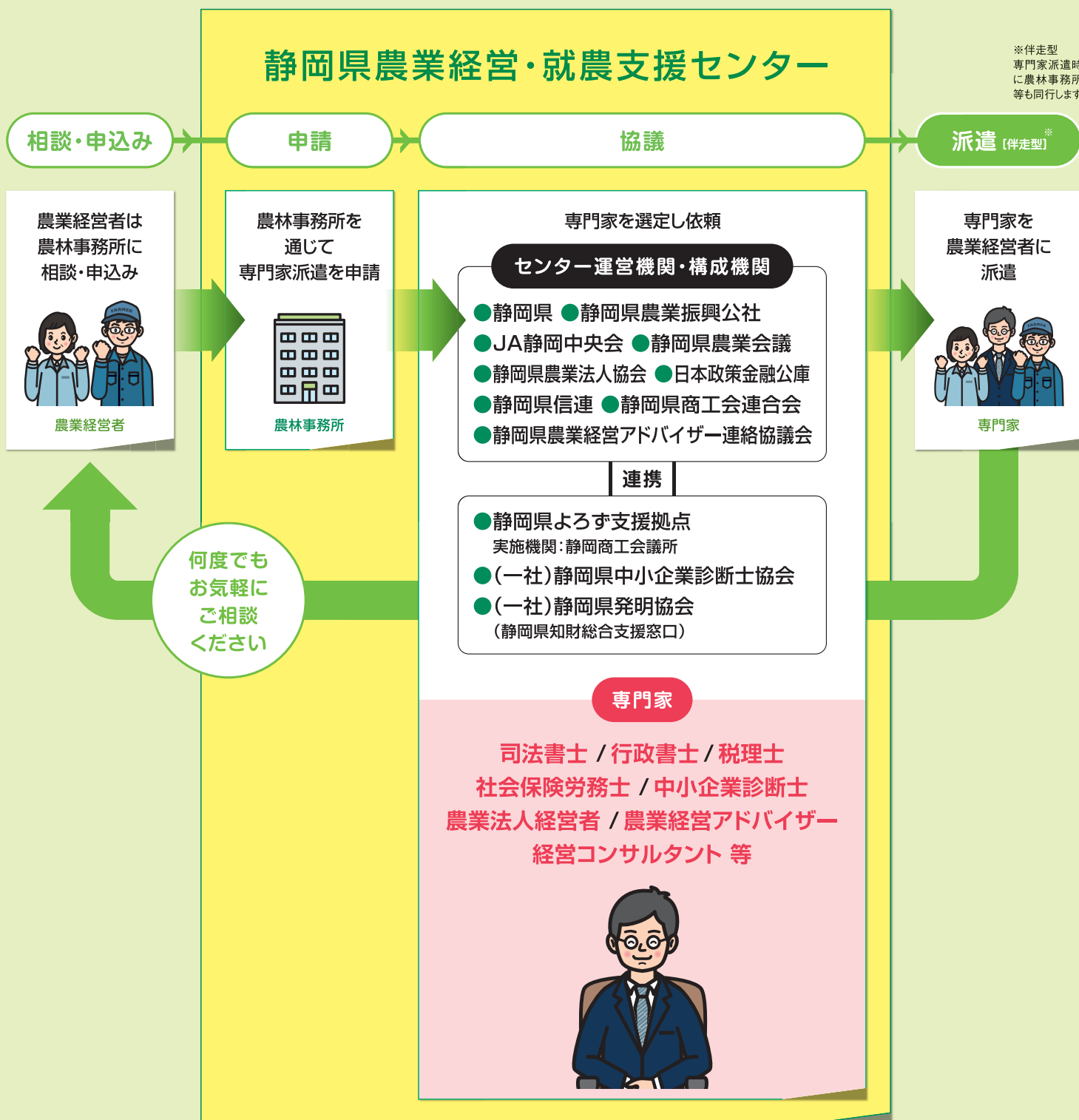
農業経営を見直しませんか？

近年、物価(資材価格)高騰や労働力不足などを背景に、農業経営を取り巻く環境は大きく変化しています。

「静岡県農業経営・就農支援センター」では、中小企業診断士や社会保険労務士をはじめとした専門家の派遣により、自らの経営課題の解決に取り組む農業経営者を応援します。

相談内容は経営改善、労務規則の整備、法人化、販路拡大(マーケティング)等多岐に渡ります。

経営相談における専門家派遣



売り場改善とSNSによる情報発信で販売拡大を実現

[事業内容] トマトの生産・販売
 [代表者] 山本義明
 [設立] 平成23年(2011)
 [経営規模] 施設トマト30a
 [従業員数] 役員3名、正社員1名、パート5名

現状と相談の内容

生産したトマトを「枝完熟マキノハニー」のブランドで直売所やスーパーでの販売、各種イベント出店で販売拡大を図ってきた。今後の経営発展のためには直売所での既存顧客の来店回数を増やすとともに新たな顧客層を獲得したいと考えている。顧客が何回も来店したくなるような魅力的な売り場づくりと集客につながるSNSの活用方法について専門家から助言をもらいたい。

支援内容

現状分析に基づき、県農林事務所の普及指導員が専門家との調整を実施。販売拡大を図るため、直売所の売り場改善やSNSを活用した効果的な情報発信を実施した。

売り場の改善について

直売所の装飾やプライスカードの作成方法、クロスを選び方・使い方、商品の並べ方など助言を受けて売り場改善を実施した。

改善後▶



品揃えについて

地元の魅力的な農産物など取扱商品を増やすことや、トマトを使った新商品開発の提案を受けて地域の事業者と連携した商品開発の取組を開始した。

SNSを活用した情報発信について

Instagramの効果的な使い方や、映える写真の撮り方などの助言を受けて情報発信の改善を行った。

助言を受けて改善後の効果

直売所の売り場がスッキリして商品のトマトが目立つようになり、来店客からの反応が良くなりました。SNSを見て来店する顧客も増えてきました。今後も見直しを続けて、さらなる集客力アップを目指していきます。

専門家から

主役であるトマト「マキノハニー」のブランディングにフィットした色味、POP、飾り、レイアウト等を説明&アドバイスさせていただきました。



法人化を契機に財務状況の可視化や労働条件を整備 新品目も導入し経営の安定を図る

[事業内容] ガーベラ・アカシアの生産及び市場との直接取引
 [代表者] 山本勝重
 [設立] 令和4年(2022)
 [経営規模] 施設花き(切花ガーベラ)40a、露地枝物(アカシア等)10a
 [従業員数] 役員4名、パート・アルバイト6名

現状と相談の内容

平成16年に就農し、当初から順調に売上を伸ばし法人化を検討していたが、コロナ禍に市場相場や消費動向の変化によって経営が不安定になる。法人化して経営の安定化や財務状況及び労働条件の改善に取り組むたいが、十分な知識を備えていない。

支援内容

税理士による財務診断や法人化に向けたスケジュールの作成、社会保険労務士による社会保険加入時のシミュレーション及び就業規則の策定支援を実施。安定した販売が見込まれる新規作目(アカシア)の導入提案及び栽培技術の支援を実施。

財務状況の可視化による経営改善について

これまでは自分で確定申告を行っていたため、業績の分析と対策が十分ではなかった。税理士による財務診断を受け、財務状況を可視化したことにより、経営の改善点が明確になった。法人化に先立ち、税制面でのメリット・デメリットを自ら十分に理解し、事前に対策を行うことができた。

新品目枝物アカシア(ミモザ)▶



労働条件の改善について

法人化に伴い雇用従事者が社会保険に加入。就業規則を策定し、労働条件を明確にすることで、雇用従事者の労働意欲の向上につながった。

新品目導入の取組について

コロナ禍の消費傾向を分析し、切花ガーベラ主体の経営から、枝物アカシアの新規導入等によるリスク分散型経営に転換。複数品目での収益確保に加え、労働力の分散による通年での安定した雇用確保につながった。

助言を受けて改善後の効果

法人化後、求人への応募が急に増えました。経営方針も明確になったことから、部門別の担当者の配置も検討するなど、経営内容に厚みを持たせていきたいです。

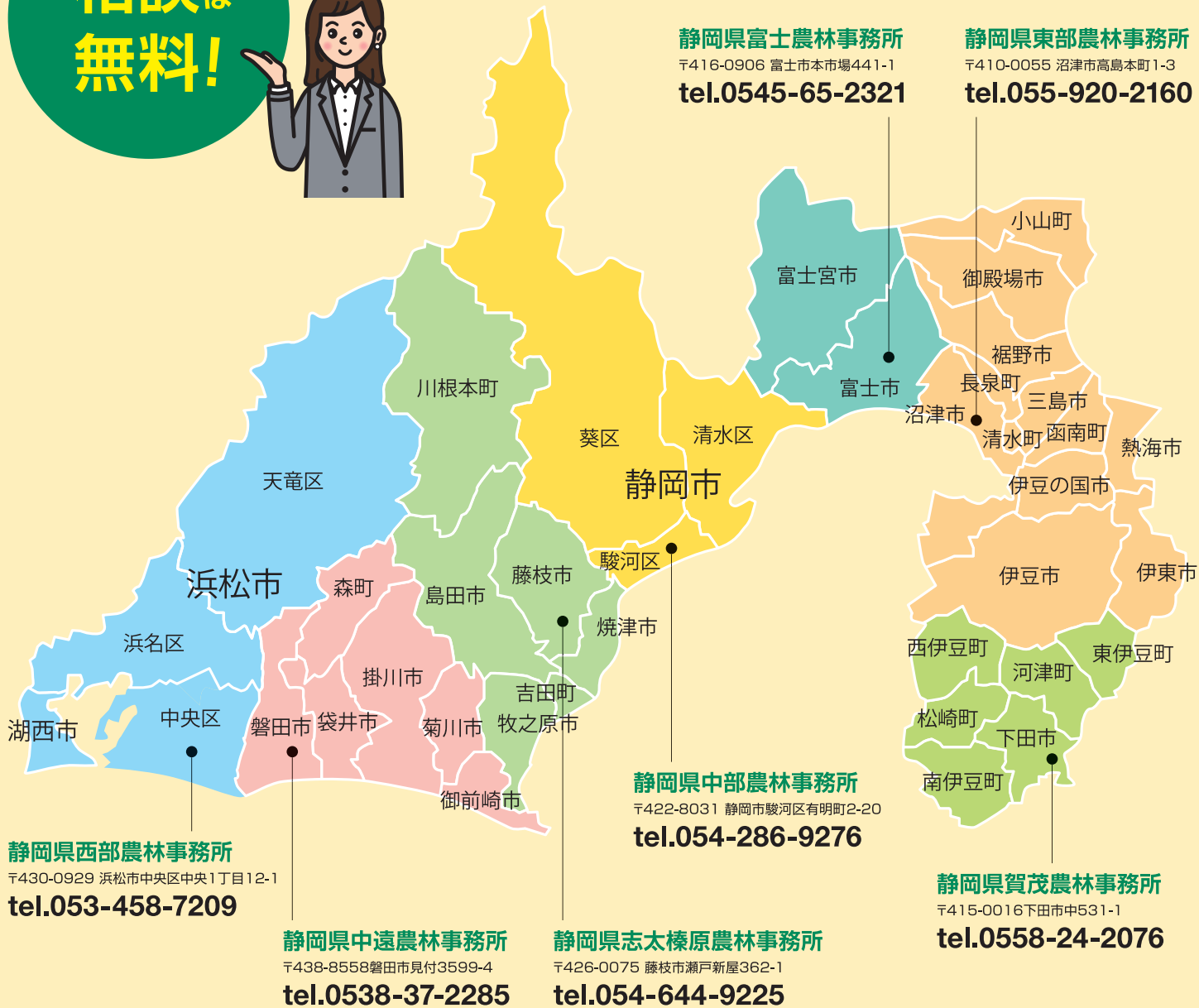
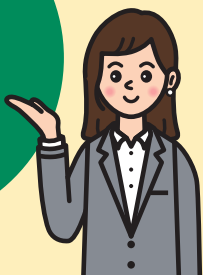
専門家から

攻めながら守るというバランスのとれた経営センスには脱帽です。法人化を契機に業績のさらなる飛躍を期待しています。



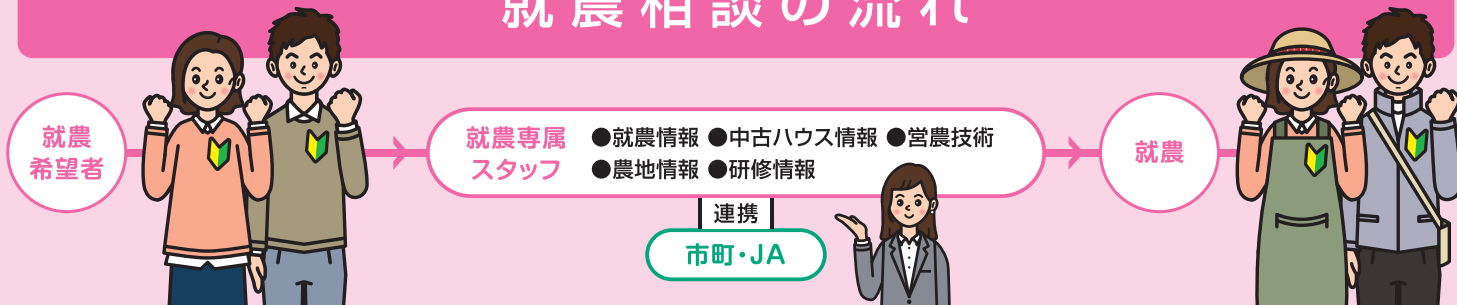
まずはお近くの農林事務所までお気軽にご連絡ください

相談は
無料!



新規に就農を考えている方も気軽に御相談ください

就農相談の流れ



静岡県農業経営・就農支援センター (事務局:公益社団法人 静岡県農業振興公社)

〒420-0021 静岡市葵区茶町2-8-1 銀行会館内 / tel.054-250-8989